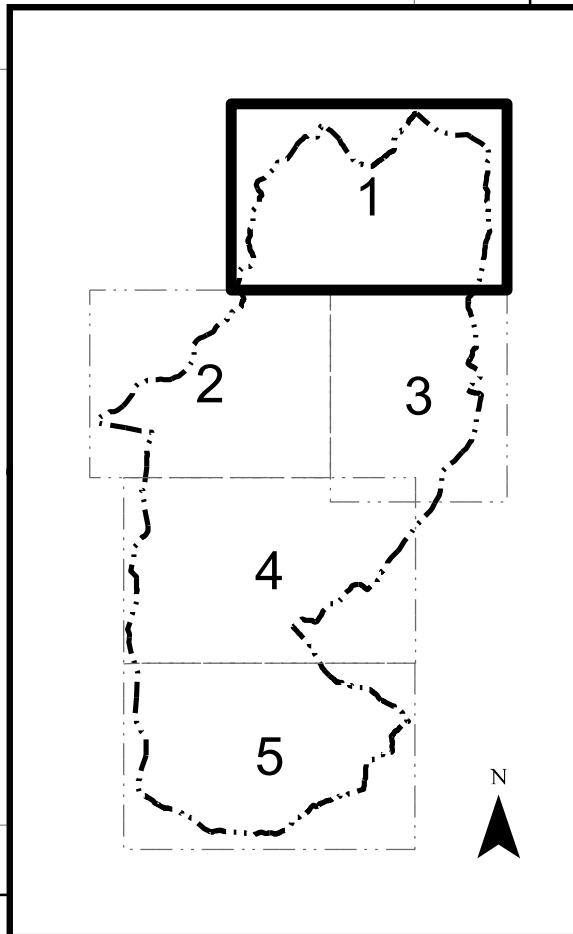


- PARU de Belmonte
- Bolsa de terrenos municipais
- Variante de Belmonte
- Petição de municípios 2004 (exclusão REN 1996)/ld

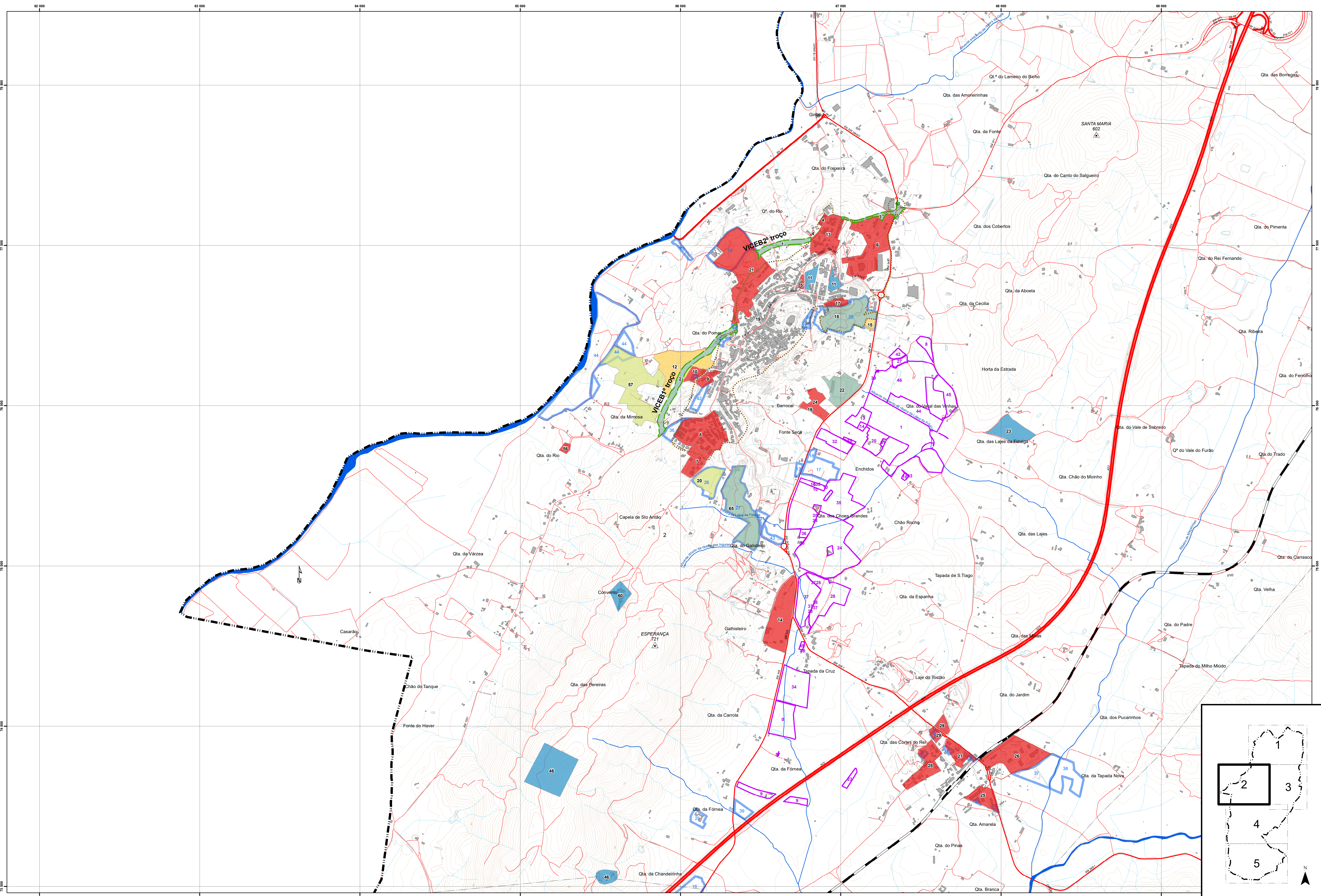
- Compromissos**
- Estratégia Municipal
 - Compromisso/protocolo de legalização
 - Compromisso Executado
 - Compromisso a decorrer
 - Compromisso por executar
 - Intenção

- Cartografia de Base**
- Limite do concelho (CAOP2019)
 - Limite de Freguesia (CAOP2019)

- Curva de nível mestra
- Curva de nível secundária
- Vértices Geodésicos
- Rede Hidrográfica
- Edifício
- Rede Ferroviária**
- Linha da Beira Baixa
- Rede Rodoviária**
- Principal
- Complementar - coletora
- Complementar - distribuidora
- Local
- Urbana



		MUNICÍPIO PLANO DIRETOR MUNICIPAL 1ª REVISÃO	
		Proposta de Plano Planta de compromissos	
APROVAÇÃO		ESCALA GRÁFICA 	ESCALA NUMÉRICA 1:10.000
CARTOGRAFIA		DATA Out 2022	N.º 1
<small> Serviço Municipal de Planeamento e Urbanismo Rua da República, 100 4800-101 Belmonte, Portugal Telefone: +351 255 310 100 Fax: +351 255 310 101 Email: info@belmonte.pt </small>		<small> Serviço Municipal de Planeamento e Urbanismo Rua da República, 100 4800-101 Belmonte, Portugal Telefone: +351 255 310 100 Fax: +351 255 310 101 Email: info@belmonte.pt </small>	
<small> ARQUIVO: 0501_PDM_PI Compr </small>			

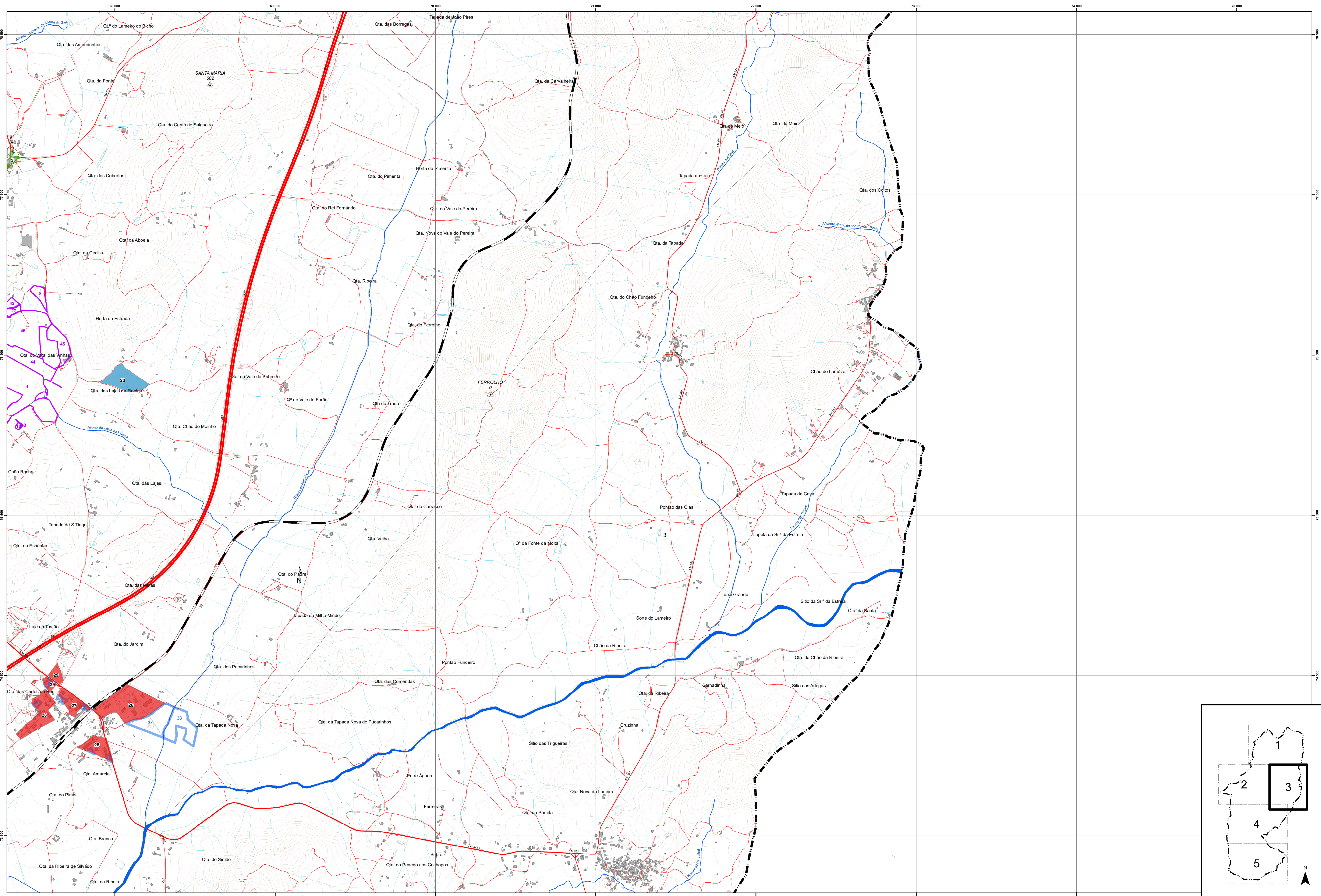


- PARU de Belmonte
- Bolsa de terrenos municipais
- Variante de Belmonte
- Petição de municípios 2004 (exclusão REN 1996)/ld

- Compromissos**
- Estratégia Municipal
 - Compromisso/protocolo de legalização
 - Compromisso Executado
 - Compromisso a decorrer
 - Compromisso por executar
 - Intenção

- Cartografia de Base**
- Limite do concelho (CAOP2019)
 - Limite de Freguesia (CAOP2019)
 - Curva de nível mestra
 - Curva de nível secundária
 - Vértices Geodésicos
 - Rede Hidrográfica
 - Edifício
 - Rede Ferroviária**
 - Linha da Beira Baixa
 - Rede Rodoviária**
 - Principal
 - Complementar - coletora
 - Complementar - distribuidora
 - Local
 - Urbana

		PLANO DIRETOR MUNICIPAL 1ª REVISÃO	
		Planta de compromissos	
Proposta de Plano		ESCALA GRÁFICA: 0 250 500 1000 Metros ESCALA NUMÉRICA: 1:10.000	
APROVAÇÃO:		DATA: Out 2022	
ARQUIVO: 0501_PDM_PI Compr		1 2	



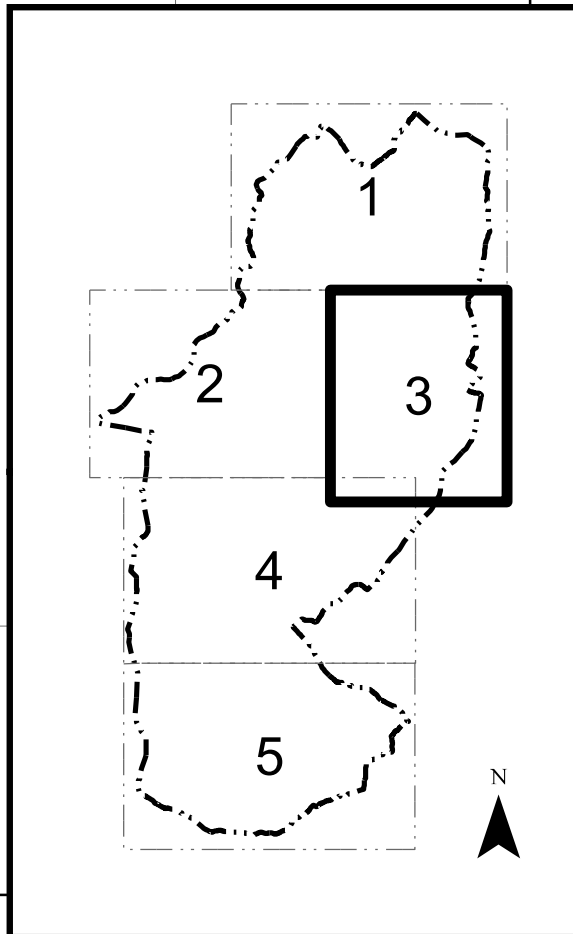
- PARU de Belmonte
- Bolsa de terrenos municipais
- Variante de Belmonte
- Petição de municípios 2004 (exclusão REN 1996)/ld

- Compromissos**
- Estratégia Municipal
 - Compromisso/protocolo de legalização
 - Compromisso Executado
 - Compromisso a decorrer
 - Compromisso por executar
 - Intenção

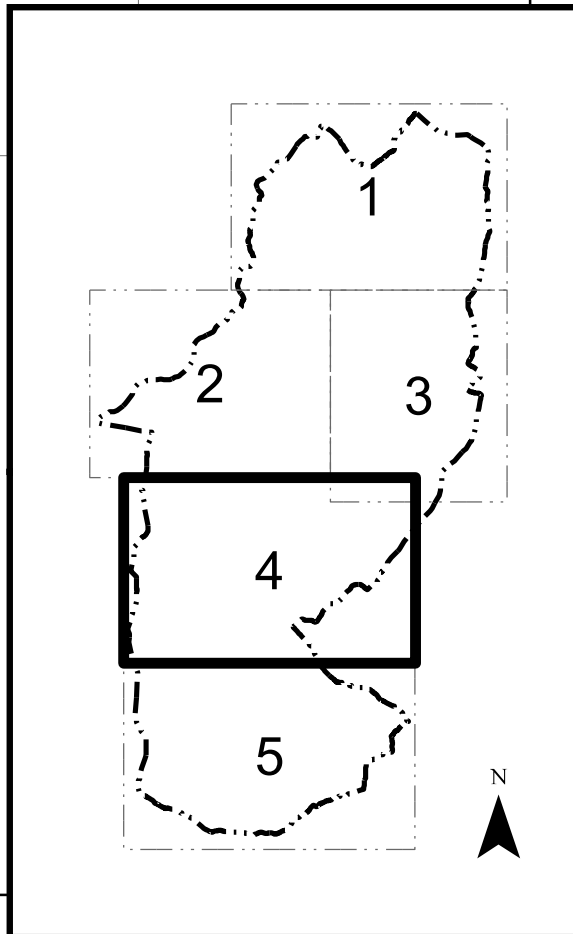
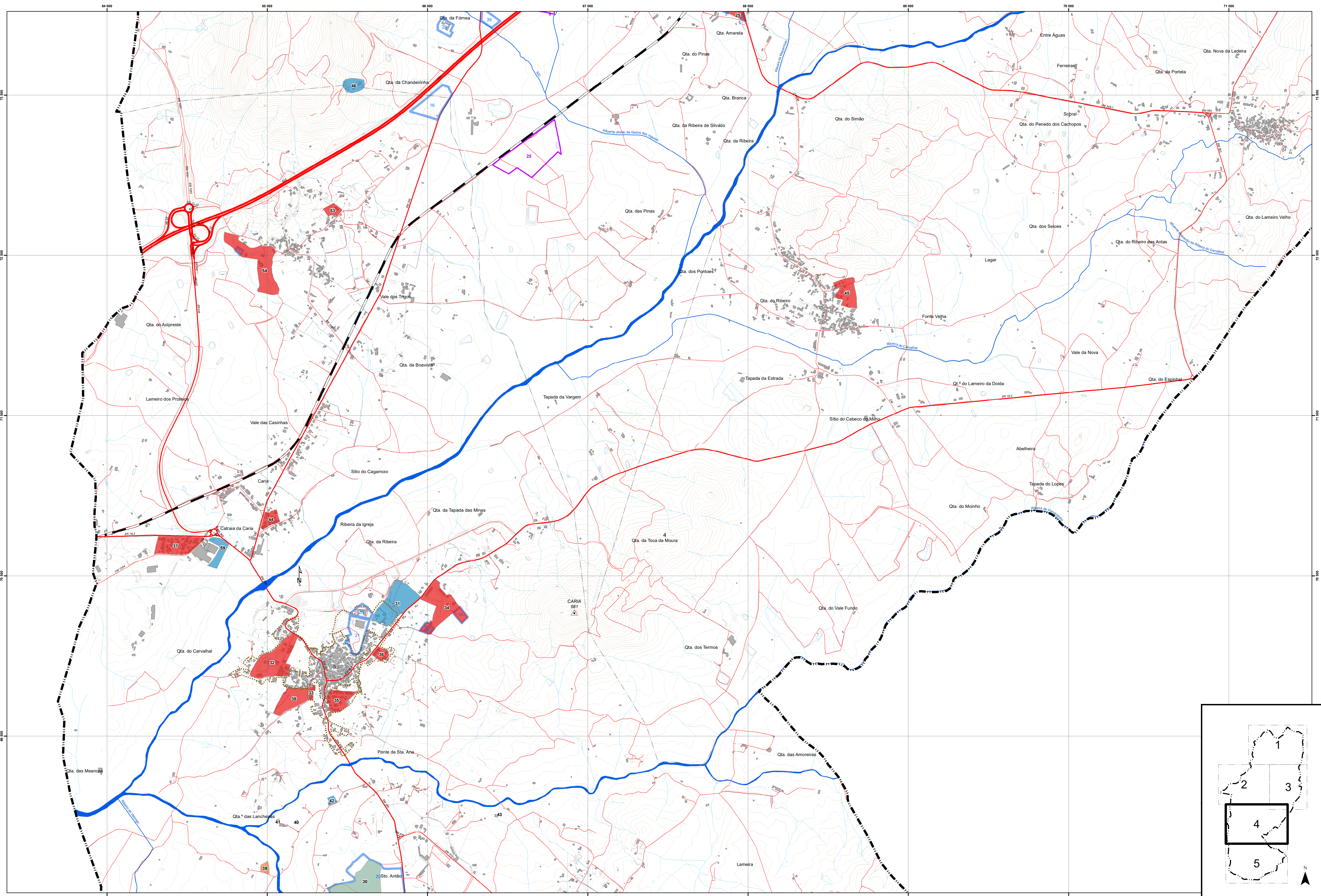
Cartografia de Base

- Limite do concelho (CAOP2019)
- Limite de Freguesia (CAOP2019)

- Curva de nível mestra
- Curva de nível secundária
- Vértices Geodésicos
- Rede Hidrográfica
- Edificado
- Rede Ferroviária**
- Linha da Beira Baixa
- Rede Rodoviária**
- Principal
- Complementar - coletora
- Complementar - distribuidora
- Local
- Urbana



MUNICÍPIO: 	TIPOLOGIA: PLANO DIRETOR MUNICIPAL 1ª REVISÃO
BASE: Proposta de Plano	DESIGNAÇÃO: Planta de compromissos
APROVAÇÃO:	ESCALA GRÁFICA: 0 250 500 1000 Metros
CARTOGRAFIA: 1. Instituto Geográfico do Exército 2. Instituto Geográfico do Exército 3. Instituto Geográfico do Exército 4. Instituto Geográfico do Exército 5. Instituto Geográfico do Exército	ESCALA NUMÉRICA: 1:10.000
DATA: Out 2022	N.º: 1 / 3
ARQUIVO: 0501_PDM_PI Compr	



- PARU de Belmonte
- Bolsa de terrenos municipais
- Variante de Belmonte
- Petição de municíps 2004 (exclusão REN 1996)/ld

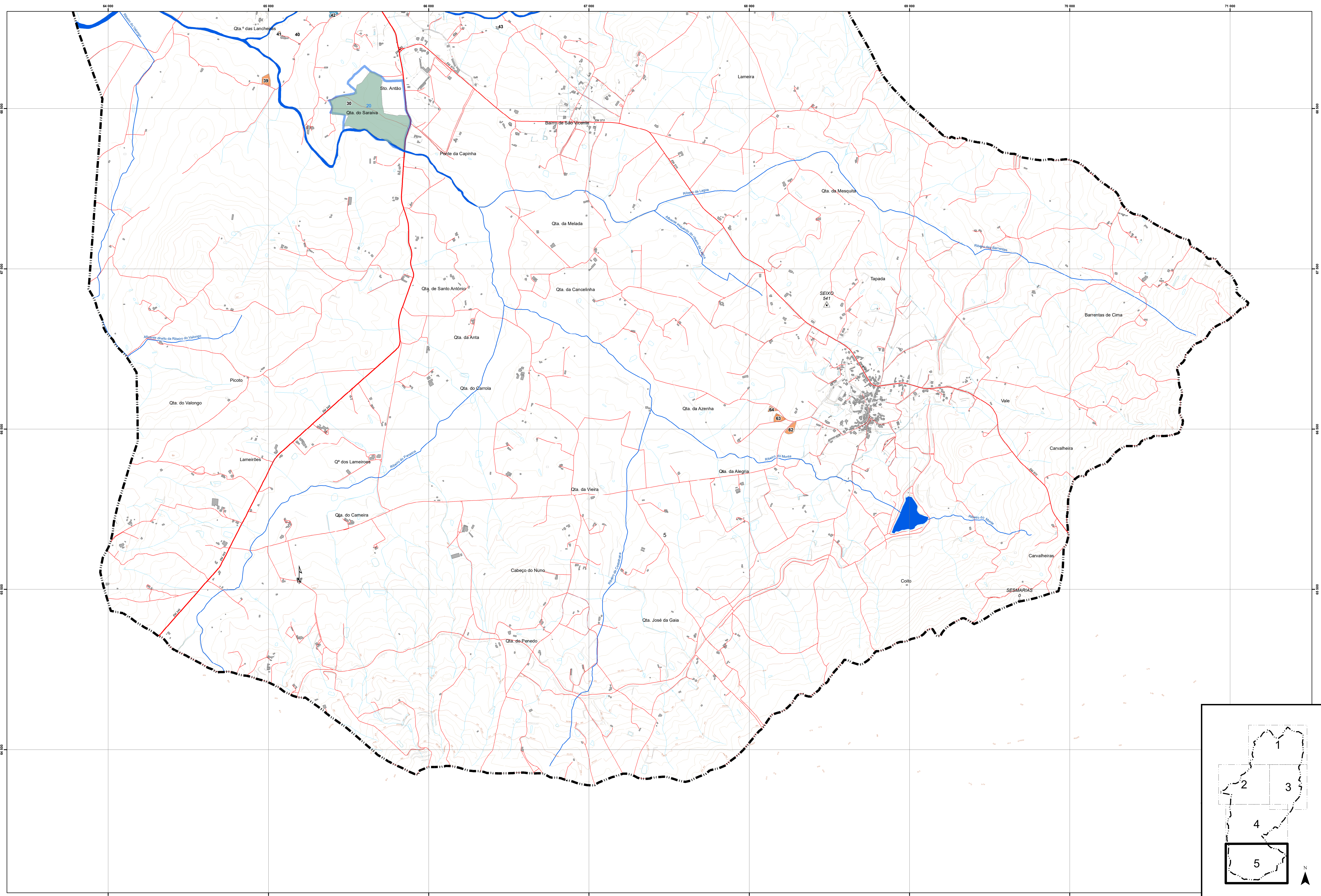
- Compromissos**
- Estratégia Municipal
 - Compromisso/protocolo de legalização
 - Compromisso Executado
 - Compromisso a decorrer
 - Compromisso por executar
 - Intenção

Cartografia de Base

- Limite do concelho (CAOP2019)
- Limite de Freguesia (CAOP2019)

- Curva de nível mestra
- Curva de nível secundária
- Vértices Geodésicos
- Rede Hidrográfica
- Edificado
- Rede Ferroviária**
 - Linha da Beira Baixa
- Rede Rodoviária**
 - Principal
 - Complementar - coletora
 - Complementar - distribuidora
 - Local
 - Urbana

<p>MUNICÍPIO: </p> <p>BASE: Proposta de Plano</p> <p>APROVAÇÃO: _____</p>	<p>TIPOLOGIA: PLANO DIRETOR MUNICIPAL</p> <p>1ª REVISÃO</p> <p>DESIGNAÇÃO: Planta de compromissos</p> <p>ESCALA GRÁFICA: </p> <p>ESCALA NUMÉRICA: 1:10.000</p> <p>DATA: Out 2022</p> <p>ARQUIVO: 0501_PDM_PI Compr</p>
<p>CARTOGRAFIA: _____</p> <p>_____</p> <p>_____</p> <p>_____</p>	<p>_____</p> <p>_____</p> <p>_____</p> <p>_____</p>



- PARU de Belmonte
- Bolsa de terrenos municipais
- Variante de Belmonte
- Petição de municípios 2004 (exclusão REN 1996)/Id

- Compromissos**
- Estratégia Municipal
 - Compromisso/protocolo de legalização
 - Compromisso Executado
 - Compromisso a decorrer
 - Compromisso por executar
 - Intenção

- Cartografia de Base**
- Limite do concelho (CAOP2019)
 - Limite de Freguesia (CAOP2019)

- Curva de nível mestra
- Curva de nível secundária
- Vértices Geodésicos
- Rede Hidrográfica
- Edifício
- Rede Ferroviária**
- Linha da Beira Baixa
- Rede Rodoviária**
- Principal
- Complementar - coletora
- Complementar - distribuidora
- Local
- Urbana

		MUNICIPIO: BELMONTE	
		PLANO DIRETOR MUNICIPAL 1ª REVISÃO	
BASE: Proposta de Plano		DESIGNAÇÃO: Planta de compromissos	
APROVAÇÃO:		ESCALA GRÁFICA: 0 250 500 1000 Metros	ESCALA NUMÉRICA: 1:10.000
CARTOGRAFIA:		Estado: Portugal Município: Belmonte Freguesia: Belmonte Cód. Postal: 4800-001 Data: 2022	DATA: Out 2022
ARQUIVO: 0501_PDM_PI Compr		1 / 5	

